

## COMERCIALES BOCA ÚNICA

# SX

Los evaporadores de techo ventilados de una sola boca "SX", por sus reducidas dimensiones y su diseño, han sido estudiados para su aplicación en cámaras frigoríficas de conservación o congelación, con poca altura o poco espacio disponible. Su instalación a un extremo del recinto permite ocupar el mínimo lugar posible.



Capacidad:  
• 0,90kW - 14,2 kW

# CARACTERÍSTICAS CONSTRUCTIVAS:

## BATERÍA

- Construida con materia prima de gran calidad: tubos de cobre de 5/8" (0'43 mm pared) expansionados en aletas de aluminio con paso de 5 mm (alta/media Tª) u 8 mm (media/baja Tª)
- Cuidadosa limpieza interior de los tubos.
- Verificada a presión: se entrega con carga de nitrógeno seco.
- Colector y distribuidor de líquido, con los circuitos y longitudes adecuados a cada aplicación.

## VENTILACIÓN

- Evaporadores equipados con ventiladores EBM, de rotor externo, con protección térmica:

Ø VENTILADOR	V.F.Hz	PROTECCIÓN	POTENCIA ABSORBIDA	r.p.m
300 mm	220 V / 1 / 50 Hz	IP-54	100 W	1.340
350 mm	220 V / 1 / 50 Hz	IP-54	140 W	1.340

- Los ventiladores disponen de rejillas de protección, en acero pintado, de acuerdo a la normativa de seguridad vigente (CE).
- Los motores están conexonados a terminal propio de tierra.
- La flecha de aire se indica según la normativa CECOMAF, distancia a la cual la velocidad es 0'25 m/s con el evaporador dispuesto en suelo rasante, sin obstáculos en el camino del aire.
- Los ventiladores y resistencias están conexonados en su cajas respectivas, con grado de protección IP-54.

## CARROCERÍA

- Carrocería estructuralmente robusta, en aluminio con plástico protector blanco extraíble, evitando así rasguños durante el transporte y la puesta en marcha.
- Laterales fácilmente desmontables para la manipulación de la válvula de expansión y conexiones eléctricas.
- Tornillos y soportes en acero inoxidable.
- Bandeja exterior e interior, para evitar condensaciones externas, en aluminio, para una fácil y cómoda intervención.

## DESHIELO

TIPO DESHIELO	APLICACIÓN (*)	DATOS CONSTRUCTIVOS
AIRE	Alta Temperatura (Tª>0)	Ninguno
RESIST. BATERIA (D)	Alta-Media Temperatura (Tª>0)	Resistencias de bateria
RESIST. TOTALES (R)	Media-Baja Temperatura (Tª<0)	Resistencias en bateria + bandeja

(\*) Tª referida al recinto

En el desescarche eléctrico, las principales características de las resistencias son:

- Material en acero inoxidable blindado, con terminales vulcanizados sobre el tubo: alta protección anti-humedad y hielo.
- Distribuidas de forma estratégica, dependiendo de la exigencia de calor del evaporador.
- Disponen de fijación especial en su extremo, para evitar desplazamientos por dilatación.

# OPCIONALES:

## BATERÍA

Puede suministrarse:

- Preparada para AGUA GLICOLADA o similar.
- Con BATERIA DE CALOR o RESISTENCIAS DE APOYO de calor (especialmente indicadas en cámaras para el control de humedad, tipo secaderos o similar).

## VENTILADORES

Los ventiladores pueden suministrarse con distintas especificaciones a las ya referidas (440V/60Hz, a bajas revoluciones, etc.).

## DESHIELO

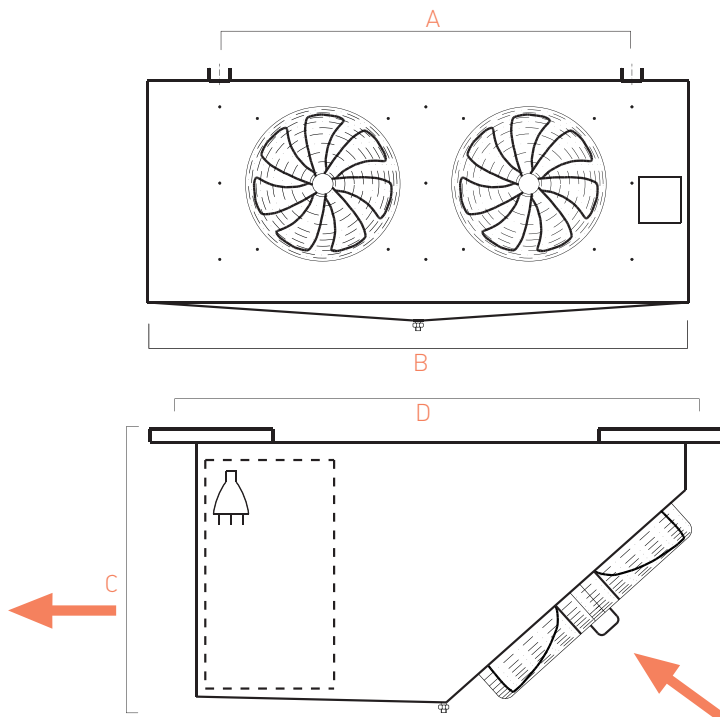
- Desescarche por gas caliente (HT)
- Resistencias apoyo calor (C) - especialmente indicadas en cámaras para el control de humedad.

## CARROCERÍA

Posibilidad de suministro en ACERO INOXIDABLE, para una más amplia aplicación, incluso en los sectores más estrictos de la cadena alimenticia.

## MEDIDAS

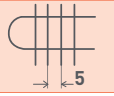
Las medidas, previa demanda, pueden adecuarse a las necesidades del cliente.

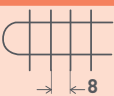


# DIMENSIONES:

MODELO	A (mm)	B (mm)	C (mm)	D (mm)	CONEX. FRIG.		DESAGÜE
					Ent.	Sal.	Sal.
SX 4/8 11	380	630	325	663	1/2"	5/8"	1"
SX 4/8 22	760	1.010					
SX 4/8 33	1.140	1.390					
SX 4/8 44	2 X 760	1.770	430	663	1/2"	5/8"	1"
SX 4/8 51	400	650					
SX 4/8 62	800	1.050					
SX 4/8 73	1.200	1.450	430	663	1/2"	3/4"	1"
SX 4/8 84	2 X 800	1.850					

# SELECCIÓN:

 5	VENTILACIÓN			Sup. (m <sup>2</sup> )	DESHIELO (kW)		POTENCIA (W) R-404A			
	Nº x Ø Vent. (mm)	Caudal m <sup>3</sup> /h	Tiro mts		Bat.	Band.	Tª Evap. - 5°C			
							DT 6°	DT 7°	DT 8°	DT 10°
SX 411	1x 300	1.200	7	11,1	1,00	0,50	1.390	1.640	1.890	2.370
SX 422	2x 300	2.400	8	22,1	1,90	0,95	2.790	3.280	3.790	4.730
SX 433	3x 300	3.600	9	33,2	2,60	1,30	4.180	4.920	5.680	7.100
SX 444	4x 300	4.800	10	44,2	3,50	1,75	5.570	6.560	7.570	9.460
SX 451	1x 350	2.250	12	16,3	1,44	0,48	2.090	2.460	2.840	3.550
SX 462	2x 350	4.500	14	32,6	2,85	0,95	4.180	4.930	5.680	7.100
SX 473	3x 350	6.750	15	48,9	3,60	1,20	6.280	7.390	8.530	10.660
SX 484	4x 350	9.000	16	65,2	4,50	1,50	8.370	9.860	11.370	14.210

 8	VENTILACIÓN			Sup. (m <sup>2</sup> )	DESHIELO (kW)		POTENCIA (W) R-404A			
	Nº x Ø Vent. (mm)	Caudal m <sup>3</sup> /h	Tiro mts		Bat.	Band.	Tª Evap. - 5°C		Tª Evap. - 25°C	
							DT 6°	DT 8°	DT 6°	DT 7°
SX 811	1x 300	1.250	8	7,1	1,00	0,50	1.110	1.500	900	1.050
SX 822	2x 300	2.500	9	14,3	1,90	0,95	2.220	3.000	1.800	2.100
SX 833	3x 300	3.750	10	21,4	2,60	1,30	3.340	4.500	2.690	3.140
SX 844	4x 300	5.000	11	28,5	3,50	1,75	4.450	6.000	3.590	4.190
SX 851	1x 350	2.300	13	10,5	1,44	0,48	1.670	2.230	1.320	1.570
SX 862	2x 350	4.600	15	21,0	2,85	0,95	3.340	4.450	2.650	3.130
SX 873	3x 350	6.900	16	31,5	3,60	1,20	5.010	6.680	3.970	4.700
SX 884	4x 350	9.200	17	42,0	4,50	1,50	6.680	8.900	5.290	6.260

CE: los evaporadores INSFRI se hayan en conformidad con las normativas europeas que les son aplicables.

INSFRI\* se reserva el derecho de realizar las modificaciones y/o aportaciones que estime oportunas para la mejora del producto; los datos aquí expresados corresponden a resultados obtenidos de cálculos y/o experiencias de Ingeniería Frigorífica con la suficiente aproximación para ser aplicados en los procesos frigoríficos a los que son destinados. Se declina toda responsabilidad en la aplicación de dicho catálogo.